



Neubau | Wiederaufbau
Berghotel Schönalden - Flums-Saxli

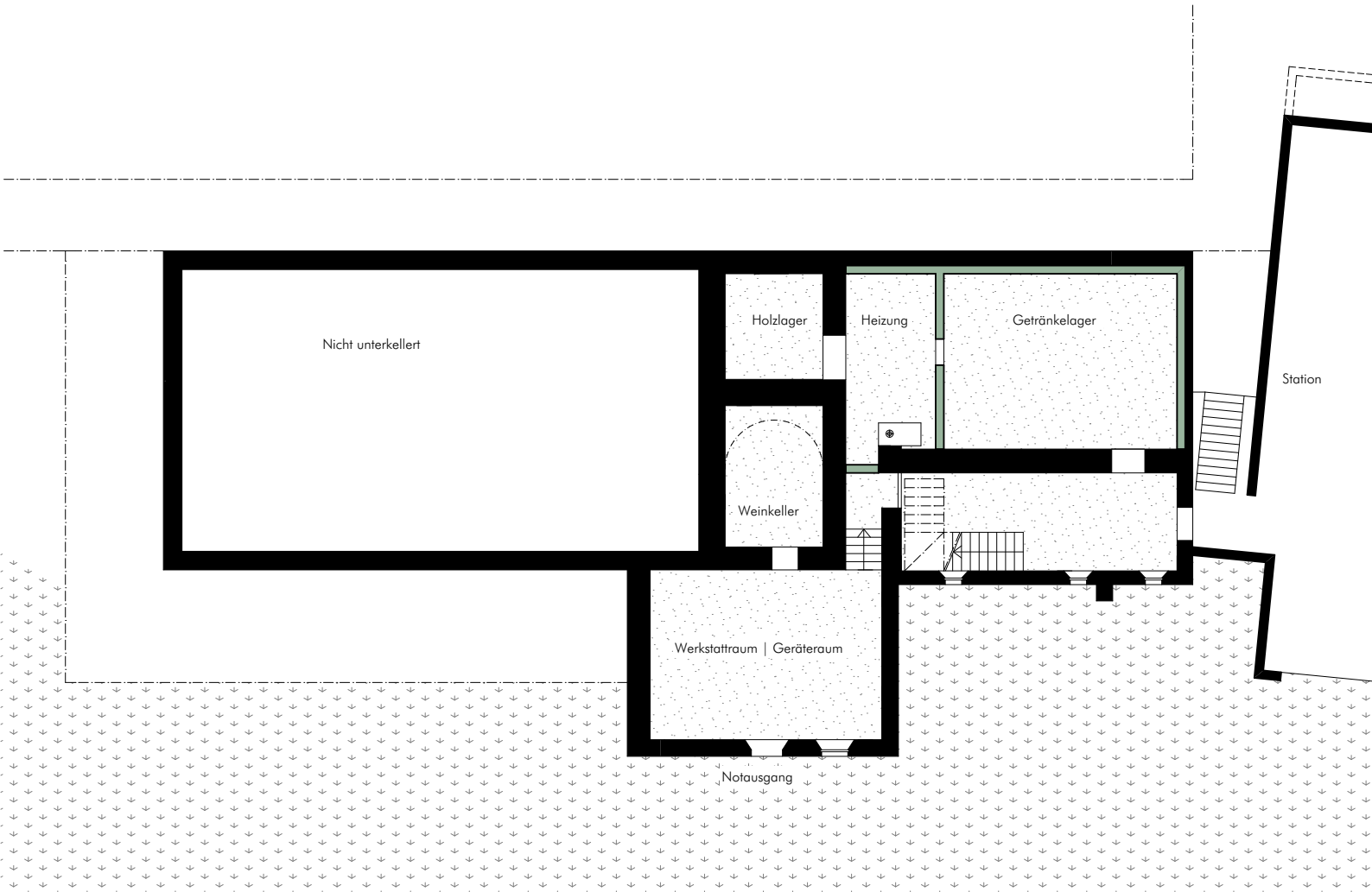
Vorprojektstudie | 19.06.2015

MA ARCHITEKTUR
BU

Flumserei | Bergstrasse 31c | CH - 8890 Flums
www.mabuar.ch | +41 81 723 10 30 | office@mabuar.ch

B + K
ARCHITEKTEN

B + K ARCHITEKTEN AG
DIPL. ARCHITEKTEN FH SIA
BÜNTENSTRASSE 35
CH - 8880 WALENSTADT
TEL 081 720 20 80
FAX 081 720 20 81
info@b-k-architects.ch
www.b-k-architects.ch



Untergeschoss

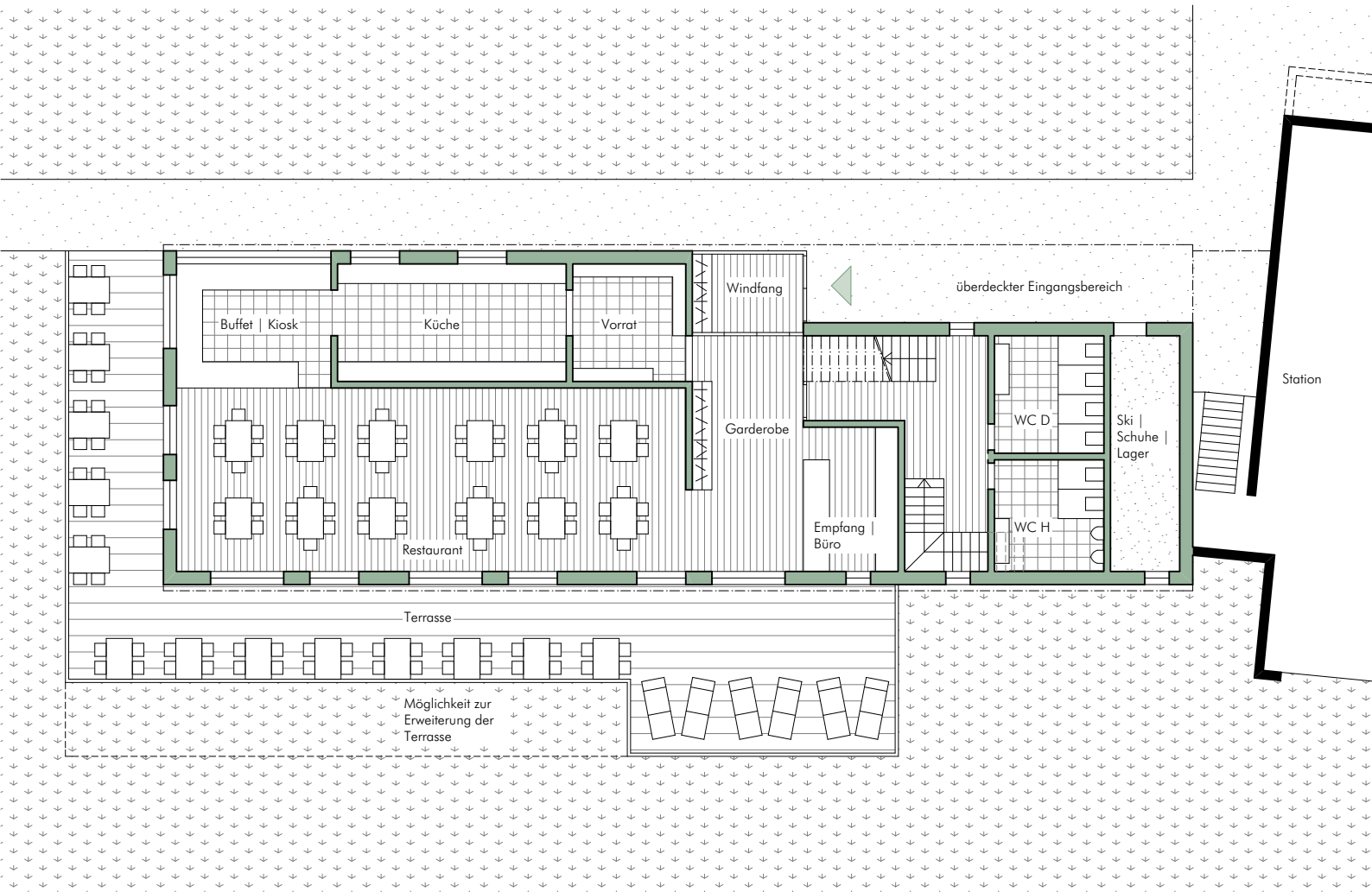
Neubau | Wiederaufbau
 Berghotel Schönwalden - Flums-Saxli

Untergeschoss Mst. 1:200

MA ARCHITEKTUR
 Flumserei | Bergstrasse 31c | CH - 8890 Flums
 www.mabuar.ch | +41 81 723 10 30 | office@mabuar.ch

B + K
 ARCHITEKTEN

B + K ARCHITEKTEN AG
 DIPL. ARCHITEKTEN FH SIA
 BÜNTENSTRASSE 35
 CH - 8880 WALENSTADT
 TEL 081 720 20 80
 FAX 081 720 20 81
 info@b-k-architects.ch
 www.b-k-architects.ch



Erdgeschoss

Neubau | Wiederaufbau
 Berghotel Schönalden - Flums-Saxli

Erdgeschoss Mst. 1:200

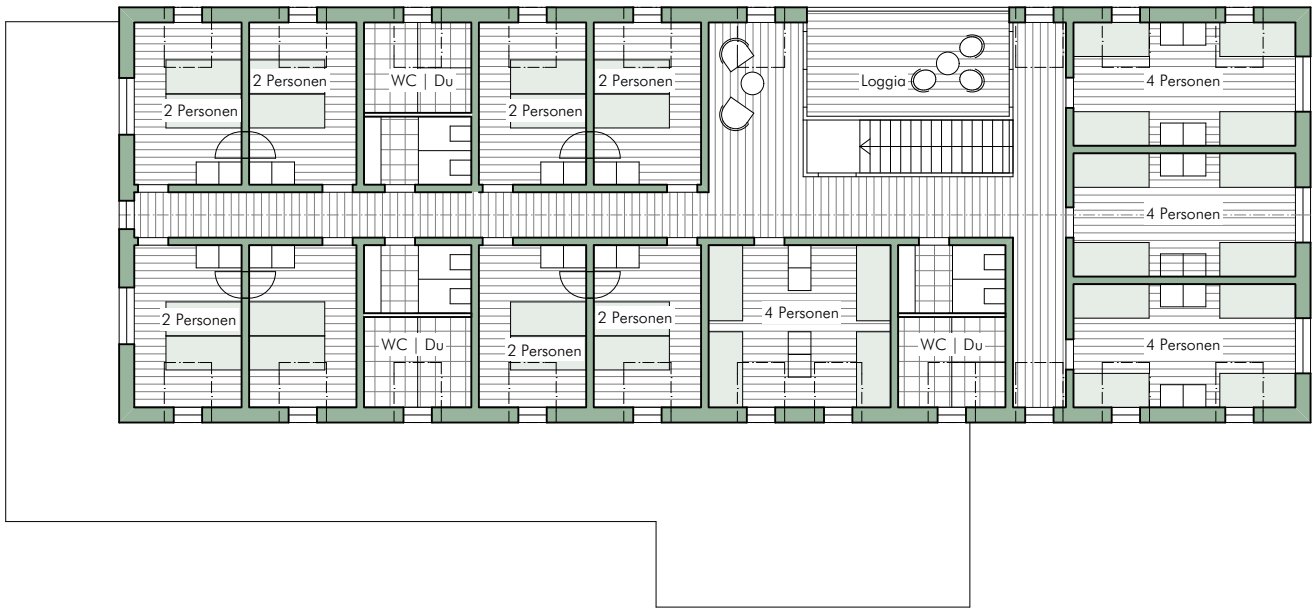
B + K
 ARCHITEKTEN

MABU ARCHITEKTUR
 Flumserei | Bergstrasse 31c | CH - 8890 Flums
 www.mabuar.ch | +41 81 723 10 30 | office@mabuar.ch

B + K ARCHITEKTEN AG
 DIPL. ARCHITEKTEN FH SIA
 BÜNTENSTRASSE 35
 CH - 8880 WALENSTADT
 TEL 081 720 20 80
 FAX 081 720 20 81
 info@b-k-architects.ch
 www.b-k-architects.ch



1. Obergeschoss



2. Obergeschoss

Neubau | Wiederaufbau
Berghotel Schönalden - Flums-Saxli

1. Obergeschoss | 2. Obergeschoss Mst. 1:200

MA ARCHITEKTUR
Flumserei | Bergstrasse 31c | CH - 8890 Flums
www.mabuar.ch | +41 81 723 10 30 | office@mabuar.ch

B + K
ARCHITEKTEN

B + K ARCHITEKTEN AG
DIPL. ARCHITEKTEN FH SIA
BÜNTENSTRASSE 35
CH - 8880 WALENSTADT
TEL 081 720 20 80
FAX 081 720 20 81
info@b-k-architects.ch
www.b-k-architects.ch



Südost Fassade

kubische berechnung nach sia 416

ug	=	760.0m ³
eg	=	947.2m ³
1.og	=	907.2m ³
2.og mit dach	=	1'165.5m ³
lukarnen	=	20.5m ³
total volumen		3'800.4m³



Nordost Fassade

Neubau | Wiederaufbau
Berghotel Schönhalde - Flums-Saxli

Fassaden Mst. 1:200 | Kubische Berechnung SIA 416

B + K
ARCHITEKTEN

MABU ARCHITEKTUR
Flumserei | Bergstrasse 31c | CH - 8890 Flums
www.mabuar.ch | +41 81 723 10 30 | office@mabuar.ch

B + K ARCHITEKTEN AG
DIPL. ARCHITEKTEN FH SIA
BÜNTENSTRASSE 35
CH - 8880 WALENSTADT
TEL 081 720 20 80
FAX 081 720 20 81
info@b-k-architects.ch
www.b-k-architects.ch



Neubau | Wiederaufbau
Berghotel Schönhalden - Flums-Saxli

Perspektive

MA ARCHITEKTUR
BU

Flumserei | Bergstrasse 31c | CH - 8890 Flums
www.mabuar.ch | +41 81 723 10 30 | office@mabuar.ch

B + K

ARCHITEKTEN

B + K ARCHITEKTEN AG
DIPL. ARCHITEKTEN FH SIA
BÜNTENSTRASSE 35
CH - 8880 WALENSTADT
TEL 081 720 20 80
FAX 081 720 20 81
info@b-k-architects.ch
www.b-k-architects.ch